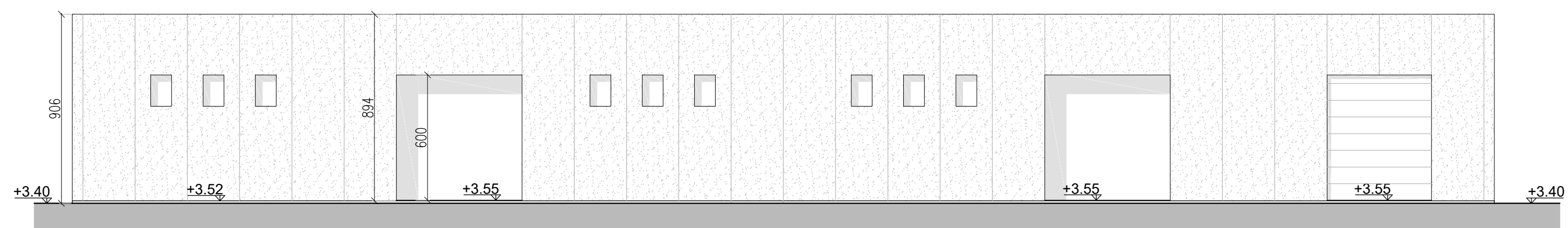


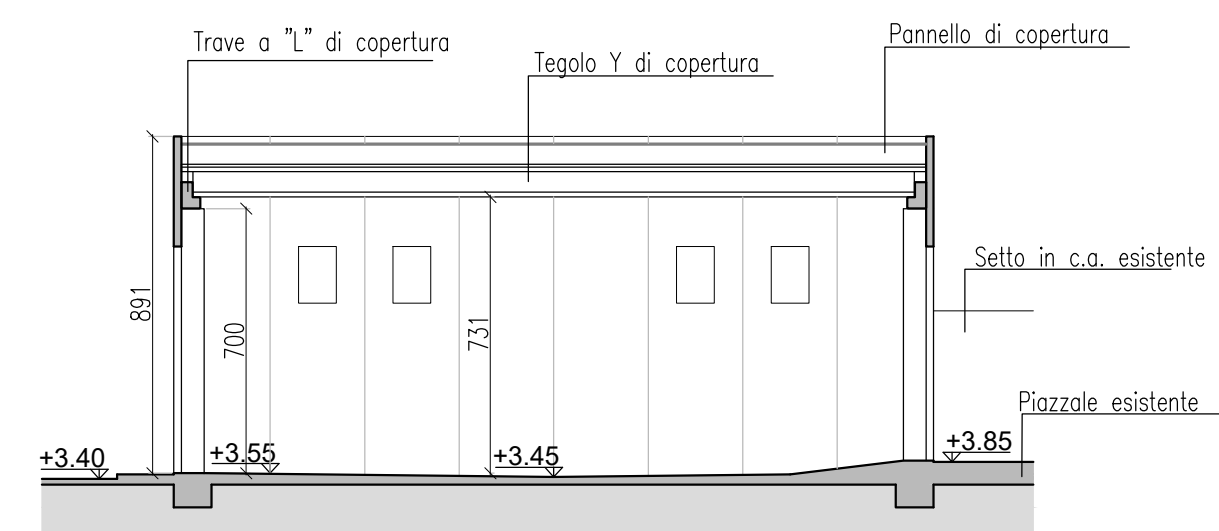
SEZIONE A-A
SCALA 1:200



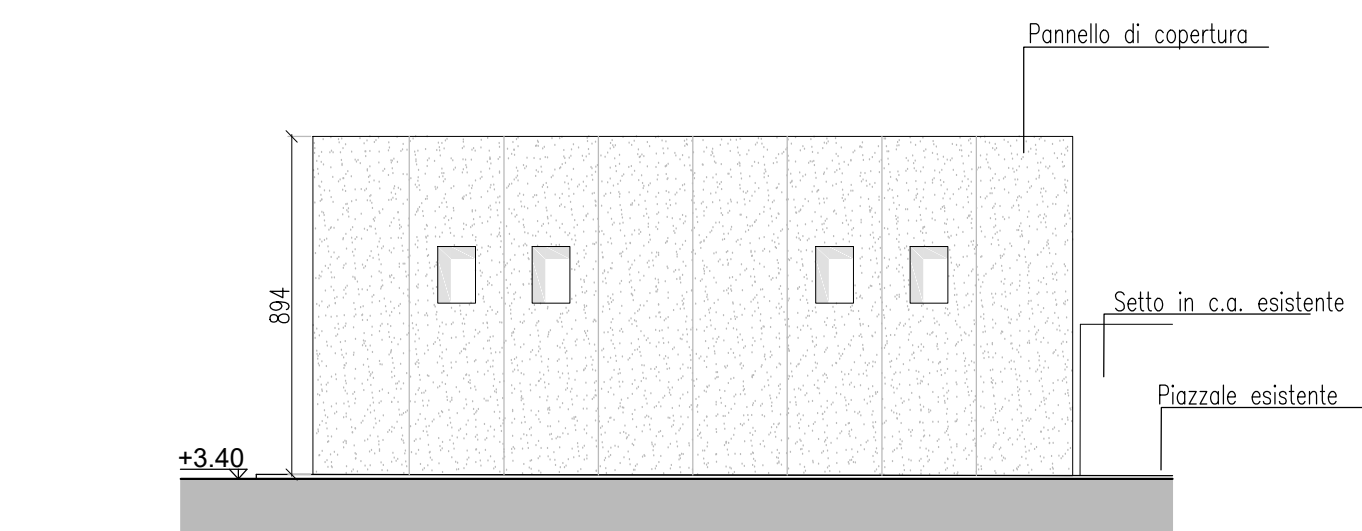
PROSPETTO A
SCALA 1:200



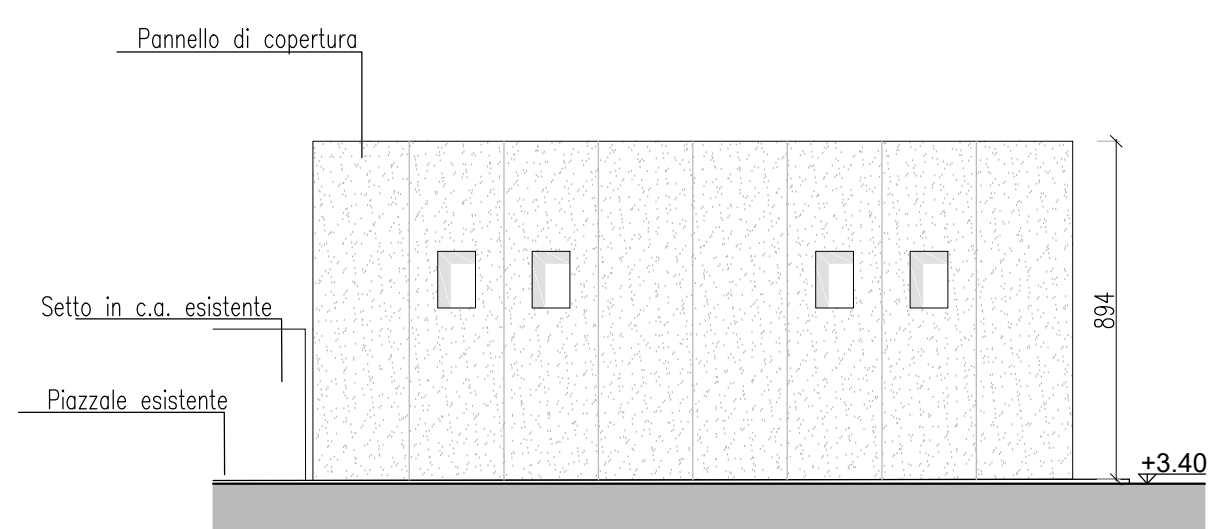
PROSPETTO C
SCALA 1:200



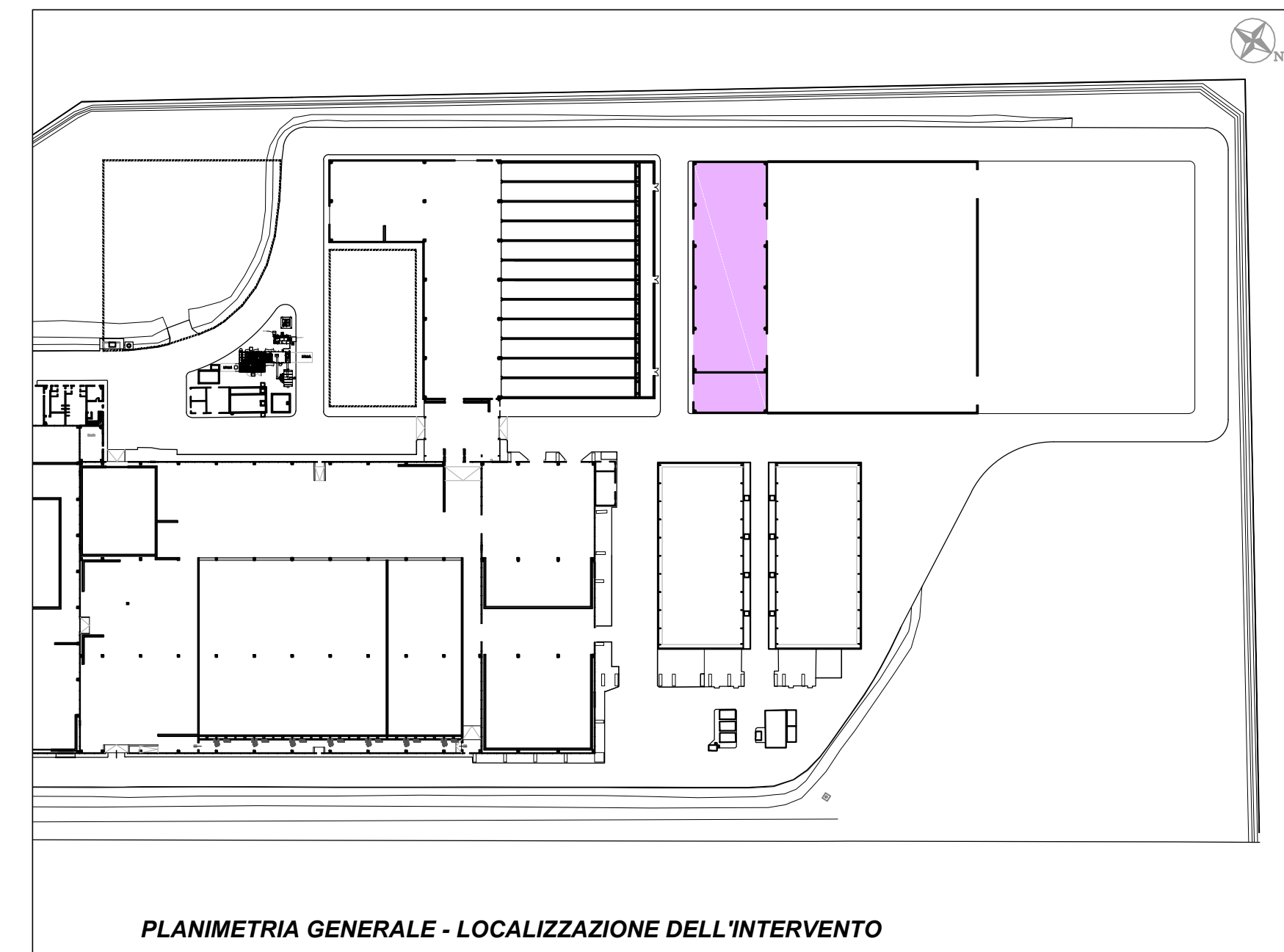
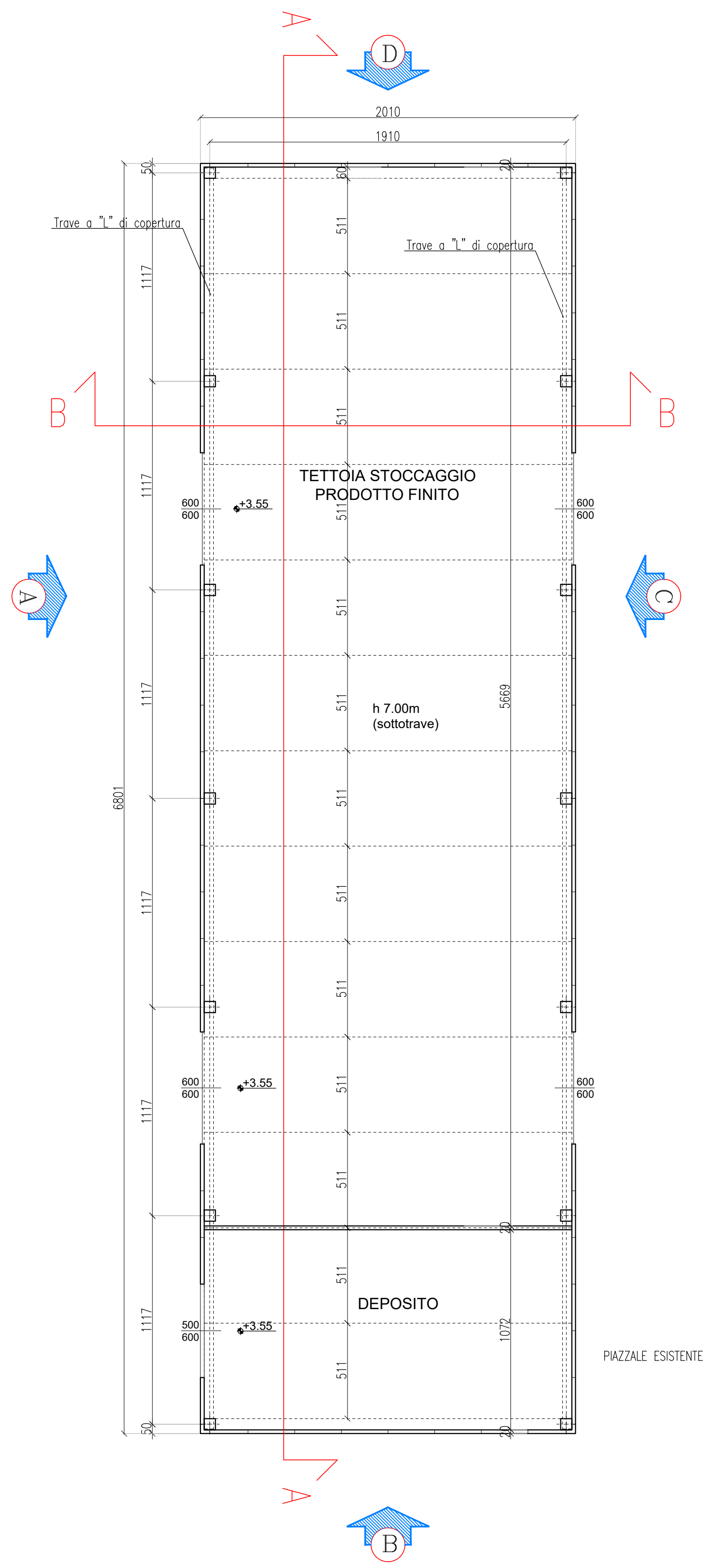
SEZIONE B-B
SCALA 1:200



PROSPETTO B
SCALA 1:200



PROSPETTO D
SCALA 1:200



EFFICIENTAMENTO ED ADEGUAMENTO DELL'IMPIANTO DI COMPOSTAGGIO
SITOPRESSO LA PIATTAFORMA AMBIENTALE DI MACCHIAREDDU

COMUNE DI CAPOTERRA



PROGETTO DEFINITIVO

RIFERIMENTO LCF LCF 1722	DESCRIZIONE PENSLINA DI STOCCAGGIO E DEPOSITO SUPPLEMENTARE PIANTA, PROSPETTI E SEZIONI
DISCIPLINA Architet-Strutture	SCALA 1:200
IDENTIFICATIVO ELABORATO AS 8.1	PLOT

Committente: **CONSORZIO INDUSTRIALE PROVINCIALE DI CAGLIARI**
 Viale A. Diaz 86
 09125 Cagliari

Progettisti
 Mandataria: **SEA** società engineering ambiente s.r.l.
 via Felice Gioielli n.30
 44122 Ferrara

Mandanti:
LAB Laboratorio Città di Ferrara engineering s.r.l.
 via Carlo Grillenzoni n.3
 44122 Ferrara

ENER Ener Pro s.r.l.
 via Calabria Nuova n.60
 40017 San Giovanni in Persiceto (BO)

SGM SGM Ingegneria s.r.l.
 via Felice Gioielli n.30
 44122 Ferrara

ING. ALESSANDRO VERRI
 Ing. Alessandro Verrì
 via Fassinata n.125
 44011 Argenta (FE)



Revisioni	N°	data	redatto	contr.	approv.	EMISSIONE	Motivo della revisione
0	10/2017	bb	gb	gb	revisione	bussola di scarico sottovaglio preselezione - biocelle +6m	
1	02/2018	bb	gb	gb			
2							
3							