

LEGENDA IMPIANTI ELETTRICI NUOVA REALIZZAZIONE	
SIMBOLO	DESCRIZIONE
	quadro a bordo macchina ( fornito da terzi )
	identificativo utenza
	quadro elettrico di potenza ( rif. schemi elettrici allegati )
	Cavidotto in PVC a doppia parete 450N per posa interrata (ENERGIA) MEDIA TENSIONE - 15 KV
	Cavidotto in PVC a doppia parete 450N per posa interrata (ENERGIA) BASSA TENSIONE - 0.4 KV
	Tubazioni in PVC a doppia parete 450N per posa interrata (TELEFONIA)
	Corda in rame nudo direttamente interrata sezione 35mmq
	Pozzetto in C.A.V. corredato di chiusura carrabile 1) 120x120cm - 2) 80x80cm - 3) 40x40cm
	Dispensore verticale di terra in ferro zincato dim 50x50x5mm h=1.5m
	Armatura stradale a led P=118W 12360 lm su palo rastrellato 8m h
	Passerella portacavi a filo in acciaio saldato ALTA PROTEZIONE dim. 400 x 110 mm completa di sotto separatore e coperchio
	Passerella portacavi a filo in acciaio saldato ALTA PROTEZIONE dim. 200 x 110 mm completa di sotto separatore e coperchio

LEGENDA IMPIANTI ELETTRICI ESISTENTI	
SIMBOLO	DESCRIZIONE
	SEGNALE LUMINOSA USGITA DI EMERGENZA
	CANALE PORTACAVI
	CONDUTTURE ASCENDENTE
	CONDUTTURE DISCENDENTE
	QUADRO STAGNO CON N°1 PRESE 3P+PE 60A TIPO CEE N°1 PRESE 2P+PE 16A TIPO CEE
	QUADRO ELETTRICO
	PULSANTE DI EMERGENZA A ROTURA DI VETRO
	ARMATURA STRADALE
	PROIETTORE A FASCIO STRETTO
	POZZETTO CARRABILE PER INFILAGGIO CAVI
	DISPENSORE IN PROFILATO A CROCE
	CORDA IN RAME NUDO
	CONNETTORE A COMPRESSIONE TIPO DRMPIT

COMUNE DI CAPOTERRA



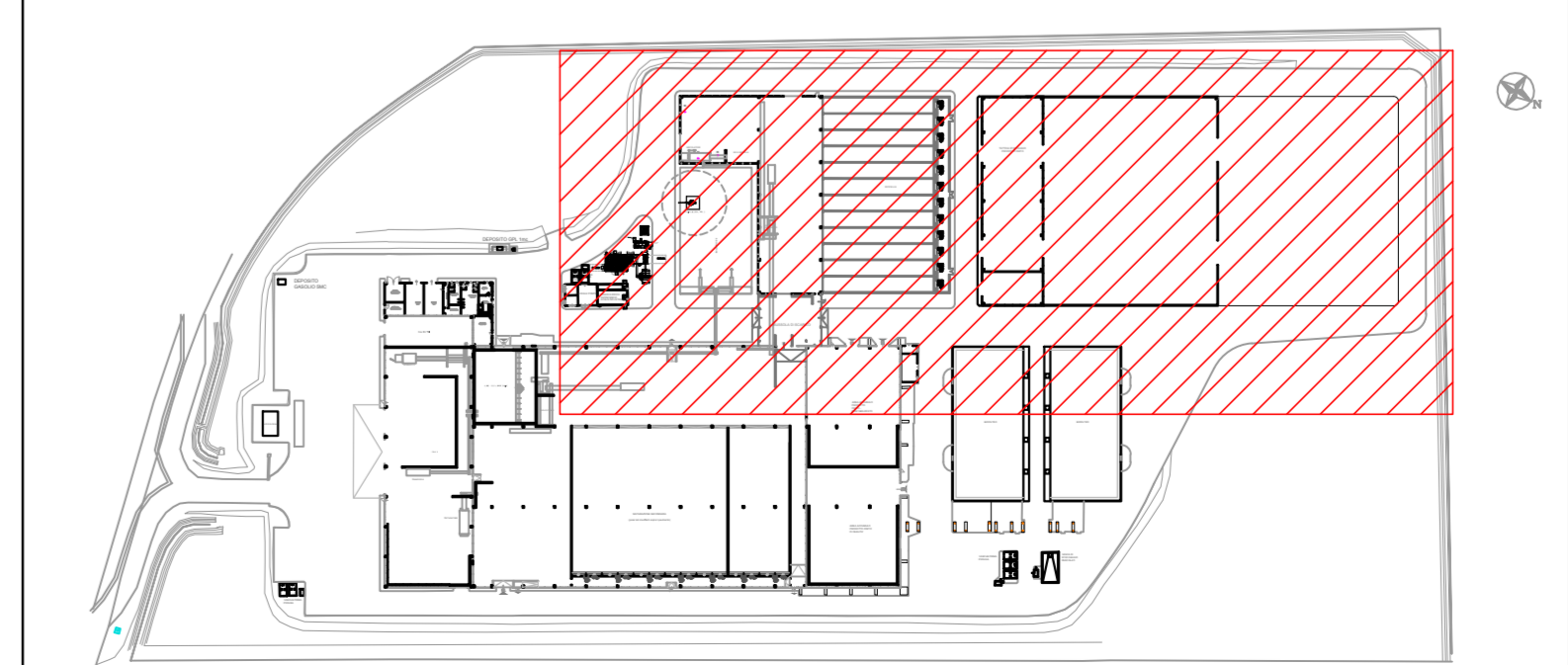
PROGETTO DEFINITIVO

PROGETTO: LCF 1722	SCALA: 1:200	OGGETTO: RETI ELETTRICHE DISTRIBUZIONE E FORZA MOTRICE - ZONA BIOCELLE E TETTOIA STOCCAGGIO
DISCIPLINA: Impianto elettrico	PROF: IE 1.3	

Comitatario: CONSORZIO INDUSTRIALE PROVINCIALE DI CAGLIARI  
Viale A. Diaz 86  
09125 Cagliari

Progettista	Timbrati e firme
<p>SEAL</p> <p>SEA società ingegneria ambiente s.r.l. via Italia Cagliari 120 44122 Ferrara</p> <p>Mandatari</p> <p>Labozzani C&amp;F s.p.a. ingegneria s.r.l. via Carlo Galvani n.3 44122 Ferrara</p> <p>Ever Pro s.r.l. via Garibaldi Roma n.80 40137 San Giovanni in Persiceto (BO)</p> <p>SCM Ingegneria s.r.l. via Italia Cagliari 120 44122 Ferrara</p> <p>ING. Alessandro Vanni via Fagnola n.125 40137 Persiceto (BO)</p>	<p>ORDINE DEGLI INGEGNERI DELLA PROVINCIA DI CAGLIARI</p> <p>ING. IG. CECOTTO</p>

INQUADRAMENTO



EFFICIENTAMENTO ED ADEGUAMENTO DELL'IMPIANTO DI COMPOSTAGGIO SITO PRESSO LA PIATTAFORMA AMBIENTALE DI MACCHIAREDDU

Revisión	N°	data	redatto	contr.	approv.	EMISSIONE	Motivo della revisione
1	02/2018	mp	fr	fr	revisión		bussola di scarico sottogiacca preesistente - biocelle rim.
2							
3							

Pos. archivio LCF 1 7 2 2 | IE 0 0 1 0 3